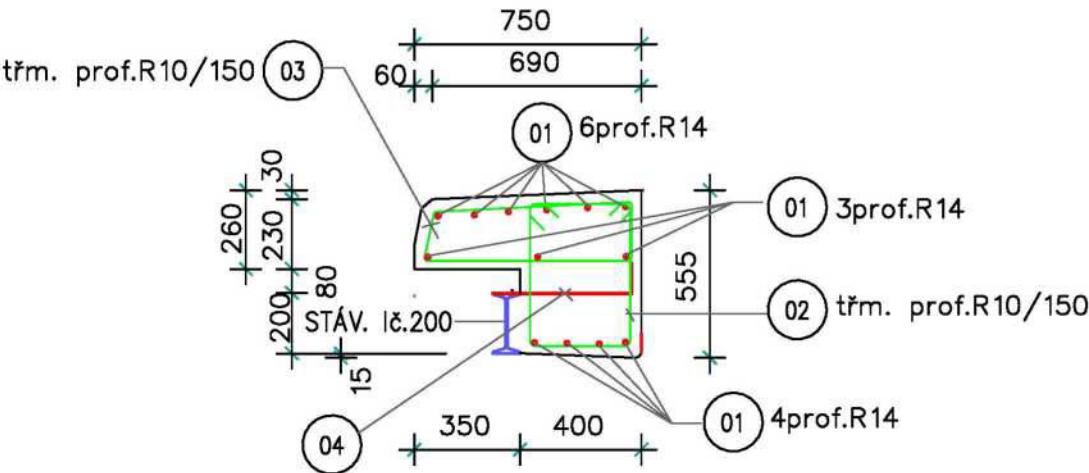
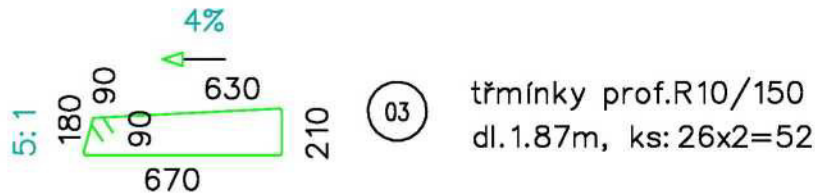
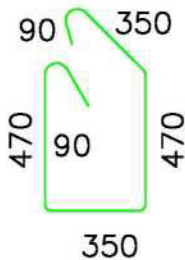


VYZTUŽENÍ ŘÍMSY NA MOSTOVCE  
DÉLKA ŘÍMSY: 2x3.82m



(04) trn R10d200  
(navážit na lč.)  
dl.0.5m, ks: 19x2=38  
400 100



(02) třmínky prof.R10/150  
dl.1.82m, ks: 26x2=52

(01) prof.R14, dl.3.74m, ks: 13x2=26



3740

CELKEM VÝZTUŽE 250KG + prostřih= 290kg

ŘÍMSA  
BETON  
MIN. KR XC4,XD3,XF4

AUTORIZOVANÁ OSOBA V OBORU MOSTY A INŽENÝRSKÉ KON  
ING. PAVEL KOLÁŘ

Digitální podpis:  
5.09.2025 10:51

ZODP.PROJEKTANT	VYPRACOVAL	KONTROLOVAL		
INVESTOR: Státní pozemkový úřad, Husinecká 1024/11a,130 00 Praha				
AKCE :  OPRAVA MOSTU PŘES BABSKÝ POTOK k.ú. Babí p.p.č. 2881			FORMÁT	1x A4
			DATUM	07/2025
			ÚČEL	POVOLENÍ STAVBY
			ČÍS.ZAK.	6293/28
			MĚŘÍTKO	Č. VÝKRESU
OBSAH :  DETAIL VYZTUŽENÍ ŘÍMSY NA MOSTOVCE			1:25	D.1.2.7.